

คณะอักษรศาสตร์ จุฬาลงกรณ์มหาวิทยาลัย



# หลักสูตรอักษรศาสตร์มหาบัณฑิต สาขาวิชาภาษาต่างประเทศ

**NEW!**

สาขาวิชาที่ร่วมหลักสูตร



ตัวอย่างรายวิชาที่เรียน

- Research Methodology in Foreign Languages
- Linguistic Concepts and Theories
- Second Language Acquisition Theories
- Approaches to Literary Theories

## **COMING SOON**

โปรดติดตามรายละเอียดของหลักสูตรใหม่ที่เพจ facebook

สาขาวิชาภาษาญี่ปุ่น @JapaneseChula

หลักสูตรอักษรศาสตรมหาบัณฑิต  
สาขาวิชาภาษาต่างประเทศ (ภาษาญี่ปุ่น)

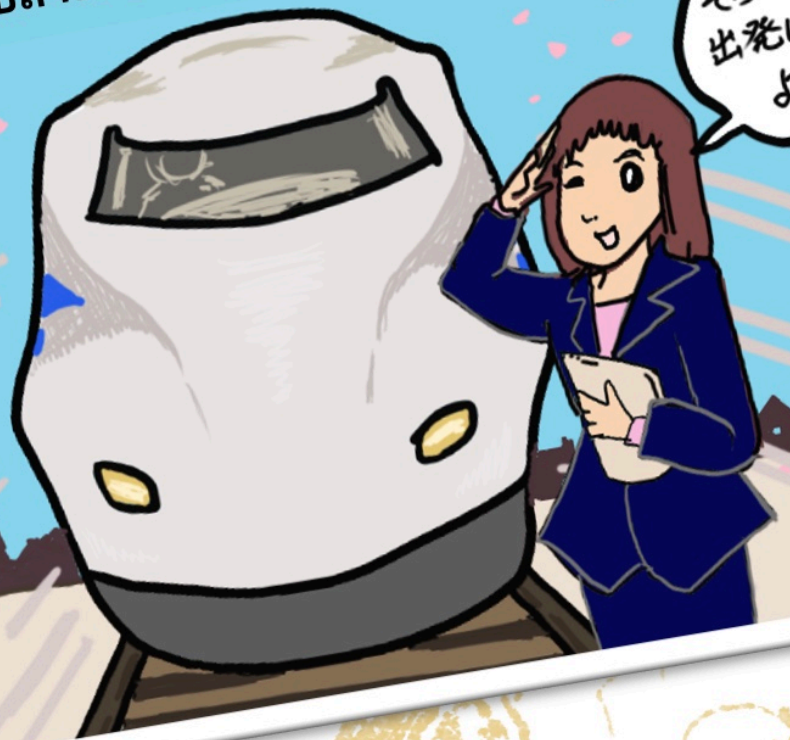
คณะอักษรศาสตร์ จุฬาลงกรณ์มหาวิทยาลัย

เริ่มเรียน มกราคม 2564

(ภาคการศึกษาปลาย ปีการศึกษา 2563)



のぞみ通り



เปิดรับสมัคร กันยายนนี้

ติดตามข่าวสาร:



JapaneseChula



japsect@gmail.com

# คุณสมบัติผู้สมัคร

ภาษาญี่ปุ่น

1. GPAX ป.ตรี 2.75 ขึ้นไป
2. จบป.ตรีวิชาเอกภาษาญี่ปุ่นหรือมีผลคะแนนผ่านสอบ JLPT N2 ขึ้นไป
3. มีผลการทดสอบภาษาอังกฤษผ่านตามเกณฑ์จุฬา

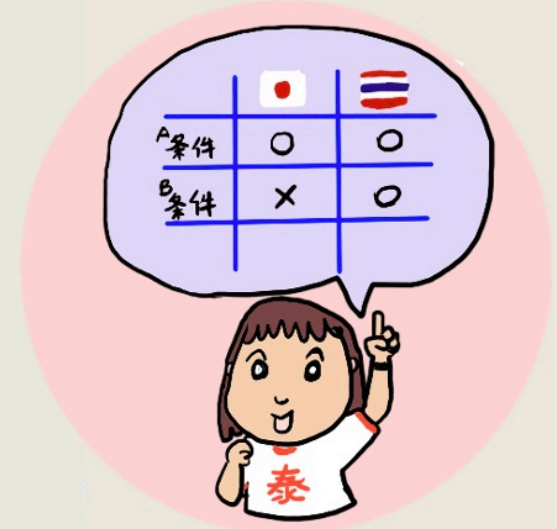
\*สำหรับชาวต่างชาติต้องผ่านการทดสอบภาษาไทย



## FACT

จุฬาลงกรณ์มหาวิทยาลัยเป็นสถาบันเดียวในประเทศไทยที่ได้รับการยอมรับด้านการศึกษา Modern Languages ระดับโลกอย่างต่อเนื่องใน QS World University Ranking





① รวบรวมหลักทฤษฎีพื้นฐานการศึกษาภาษาต่างประเทศแบบสากล

② สื่อสารภาษาญี่ปุ่นได้อย่างมั่นใจ ทั้งการเขียนและการพูด

③ เชี่ยวชาญศาสตร์ด้านการสอนภาษาต่างประเทศ

- ☞ ทฤษฎีเบื้องต้นเกี่ยวกับการสอนภาษาต่างประเทศ
- ☞ การจัดทำหลักสูตรและสื่อการสอน
- ☞ นโยบายการสอนภาษา
- ☞ ภาษาศาสตร์เปรียบเทียบต่างไทย-ญี่ปุ่น
- ☞ เรื่องเฉพาะทางด้านไวยากรณ์

④ เจนจัดเรื่องวัฒนธรรม

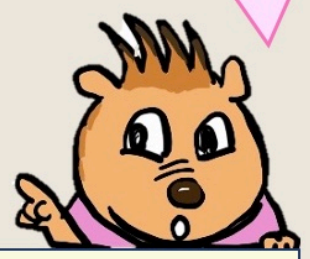
- ☞ คติชนวิทยาญี่ปุ่น
- ☞ วัฒนธรรมญี่ปุ่นปัจจุบัน
- ☞ วัฒนธรรมญี่ปุ่นในสังคมนานาชาติ

⑤ ลุ่มลึกทางวรรณศิลป์

- ☞ วรรณคดีสมัยคลาสสิก-สมัยใหม่
- ☞ วรรณกรรมกับสื่อร่วมสมัย

สายภาษาศาสตร์	สายวัฒนธรรม	สายวรรณคดี
ภาษาญี่ปุ่นเพื่อการวิจัย / ภาษาญี่ปุ่นเชิงวิชาการ		
ภาษาญี่ปุ่นสำหรับการนำเสนอข้อมูล		
การศึกษาเชิงเปรียบเทียบญี่ปุ่น-ไทย		
การศึกษาภาษาญี่ปุ่นในศตวรรษที่ 21		
เอกัตศึกษา		
สัมมนา		
ภาษาศาสตร์ภาษาญี่ปุ่นเพื่อการเรียนการสอนภาษาญี่ปุ่น	คติชนวิทยาญี่ปุ่น	วรรณกรรมญี่ปุ่นกับสื่อร่วมสมัย
การออกแบบการสอนและการสอนภาษาญี่ปุ่น	วัฒนธรรมญี่ปุ่นปัจจุบัน	วรรณกรรมร้อยแก้วญี่ปุ่นกับวัฒนธรรม
ภาษาศาสตร์เปรียบเทียบ : ภาษาญี่ปุ่น-ไทยกับการเรียนการสอนภาษาญี่ปุ่น	วัฒนธรรมบันเทิงและกีฬาในญี่ปุ่น	วรรณคดีคลาสสิกกับวัฒนธรรมญี่ปุ่น
ภาษาญี่ปุ่นกับวัฒนธรรม	วัฒนธรรมญี่ปุ่นในสังคมนานาชาติ	เรื่องคัดเฉพาะทางวรรณคดีญี่ปุ่น
เรื่องคัดเฉพาะทางการสอนไวยากรณ์ภาษาญี่ปุ่น	เรื่องคัดเฉพาะทางวัฒนธรรมญี่ปุ่น	

เลือกดีไซน์การเรียน  
ในแบบคุณเอง



✘ นิสิตเรียนวิชาต่อไปนี้ร่วมกับนิสิตเอกภาษาอื่น ๆ

- ระเบียบวิธีวิจัยด้านภาษาต่างประเทศ
- ทฤษฎีการรับภาษาที่สอง

หรือ แนวทางการศึกษาทฤษฎีวรรณกรรม

**กิจกรรม :**  
การประชุมวิชาการร่วมกับมหาวิทยาลัยชั้นนำในญี่ปุ่น  
การเก็บข้อมูล ณ ประเทศญี่ปุ่น (มีทุนการศึกษาอุดหนุน)  
การเยี่ยมชมการสอนในสถาบันศึกษาระดับต่างๆ

# รหัสหลักสูตร

แผน ก (ทำวิทยานิพนธ์)

3	8	7	6
---	---	---	---

แผน ข (ไม่ทำวิทยานิพนธ์)

3	8	7	7
---	---	---	---

# อักษรศาสตรมหาบัณฑิต

# ภาษาต่างประเทศ (ปริญญาโท)

ภาษาเยอรมัน

ภาษาญี่ปุ่น

## รับสมัคร :

1 กันยายน ถึง 30 ตุลาคม 2563

September						
月	火	水	木	金	土	日
	1	2	3	4	5	6
7	8	9	10	11	12	13
14	15	16	17	18	19	20
21	22	23	24	25	26	27
28	29	30				

October						
月	火	水	木	金	土	日
			1	2	3	4
5	6	7	8	9	10	11
12	13	14	15	16	17	18
19	20	21	22	23	24	25
26	27	28	29	30	31	

## สอบข้อเขียนและสัมภาษณ์:

16 พฤศจิกายน 2563 (9:00-16:00)

November						
月	火	水	木	金	土	日
						1
2	3	4	5	6	7	8
9	10	11	12	13	14	15
16	17	18	19	20	21	22
23	24	25	26	27	28	29

## ประกาศผล:

27 พฤศจิกายน 2563

## คุณสมบัติ (กรณีภาษาญี่ปุ่น)

1. จบปริญญาตรี (ไม่จำกัดสาขา) GPAX ไม่ต่ำกว่า 2.75
2. ผลคะแนน JLPT ผ่านระดับ N2 ขึ้นไป (ยกเว้นผู้จบเอกภาษาญี่ปุ่น)
3. ผลทดสอบภาษาอังกฤษ (CU-TEP: >45, TOEFL: pbT >450, lbT >45, IELTS: >4.0) (ส่งผลภายในวันสอบ) รายละเอียดเพิ่มเติม
4. การทดสอบภาษาไทยเพิ่มเติมสำหรับชาวต่างชาติ



## รายละเอียด

## และ

## การสมัคร



## เริ่มเรียน: 18 มกราคม 2564

\*แผน ข สามารถเปลี่ยนเป็นแผน ก ได้ในภายหลังระหว่างเรียน